

Summit

Vollautomatisches Wechseldruck- und Weichlagerungs-System

Summit ist ein Matratzenersatz -System zur Anti-Dekubitus-Therapie und Prophylaxe mit Automatischer Regulations-Technologie (ART). Die Druckverhältnisse werden permanent überwacht und optimiert. Führen Lageänderungen des Patienten zu Druckveränderungen, korrigiert die ART Mikroprozessor gesteuert über interne Sensoren den Kammerdruck bis zur optimalen Einsinktiefe des Patienten.

ART überwacht kontinuierlich die Druckverhältnisse in Bezug auf die Lage und Position des Patienten. Es sind keine manuellen Druck- bzw. Gewichtsanpassungen durch das Personal erforderlich! Das bedeutet, dass der Patient immer mit dem niedrigsten möglichen, optimalen Druck gelagert wird. Durch einen zusätzlichen Sensor erkennt die Summit eine erhöhte Position des Patienten im Bett und passt die Druckverhältnisse entsprechend an.

Mit 21 Luftzellen ausgestattet bietet das Summit die Möglichkeit, Patienten bis zu einem Gewicht von 300 kg sicher und optimal versorgen.

Ein Akku ermöglicht die Fortführung der Therapie auch während des Patiententransportes ohne Druckverlust.

Zusätzlich verfügt die Summit über eine Schnellkupplung mit Transportkappe.

Die Summit ist besonders schallisoliert und verursacht ein kaum wahrnehmbares Betriebsgeräusch. Die Summit bietet eine Maximaldruckfunktion und eine optische und akustische Alarmfunktion bei Stromausfall und Druckverlusten.

Die CPR-Funktion zur schnellen Entlüftung ist selbstverständlich.

Eine Memory-Funktion stellt sicher, dass die letzten Einstellungen gespeichert bleiben.

Die automatische Displaysperre schützt vor Fehlbedienung durch unbefugte Personen.

Im LCD-Display der Summit kann zwischen 5 Sprachen gewählt werden.

Die Matratze ist alternativ mit einem Dartex- oder Nylon-Überzug erhältlich und ist komplett atmungsaktiv und zugleich wasserabweisend.



NEU IM PROGRAMM:
Extra schallgedämmte
Steuereinheiten,
sehr leiser Betrieb!

Summit

Vollautomatisches Wechseldruck- und Weichlagerungs-System



Matratzensersatz-System

- Weichlagerung oder Wechseldruck
- Maximaldruckfunktion
- Bariatric-Einstellung
- optische und akustische Alarmfunktion bei Stromausfall
 - CPR-Funktion
 - Bauchlage möglich
- atmungsaktive Bezüge und Kammern
- Automatische Regulations-Technologie (ART)

Dekubitus-Risiko



Braden-Skala: 16/15 - <9 Punkte
Norton-Skala: 10/15 - >20 Punkte

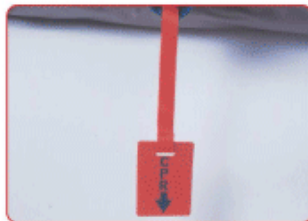
Prophylaxe + Stadium I - IV

stark eingeschränkt bis komplett immobil, kann auch keine geringfügigen Positionswechsel ohne Hilfe ausführen

Patientenlagerung erforderlich

Reduktion durch weiches Material

besseres Bettklima durch ständigen Luftstrom im Patienten-Bett (bei extrem feuchter Haut)



- Matratzensersatz-System mit 21 Luftzellen
- ART Auto-Regulations-Technologie Mikroprozessor, Sensor und Ventil gesteuert
- automatische, stufenlose Einstellung bis zu einem Patientengewicht von 300 kg
- Maximaldruckfunktion
- optische und akustische Alarmfunktion bei Stromausfall und Druckabfall
- Transportfunktion mit Akku-Betrieb
- automatische Displaysperre
- 5-Sprachen wählbar (Deutsch/Englisch/Französisch/Italienisch/Spanisch)
- atmungsaktive Bezüge und Kammern
- CPR-Funktion
- Wechseldruck oder Weichlagerungsfunktion
- **Evakuierungsgriffe und Fixierösen für Bettlaken**
- **separater Kabelkanal**