

Entrix

Anti-Dekubitus-System zur Prophylaxe und Therapie

„Entrix“ ist ein multifunktionelles Matratzen-Auflage-System. Es bietet alle Eigenschaften zur optimalen Pflege. Ein integrierter Drucksensor und Niederdruck-Alarm sorgen für ein sicheres Handling. Das System „Entrix“ zeichnet sich durch einen besonders geräuscharmen Betrieb aus.

Entrix Steuereinheit:

- Ein Drucksensor überwacht ständig den internen Matratzendruck um eine optimale Druckentlastung zu gewährleisten.
- Niederdruck-Alarm: Sowohl ein akustischer als auch ein optischer Alarm informieren das Pflegepersonal, falls ein Druckabfall in der Matratze festgestellt wird.
- Gewichtseinstellung: Ermöglicht eine Anpassung des Matratzendruckes an das Patientengewicht von 30 bis 150 kg.
- Druckmodus: Ermöglicht die Auswahl zwischen Wechsellagerung und Weichlagerung.



**In Kombination
mit MobiCare
erhältlich**

Entrix Matratze:

- Matratzenauflage-System mit sechzehn 12,7 cm hohen Luftzellen
- Transportfunktion
- CPR-Funktion: Entlüftet bei Notfällen die Matratze innerhalb von Sekunden
- wasserdichter, atmungsaktiver Comforter (Bezug)

Produktinformation

AirSystems

Medizinische Produkte GmbH
Siemensstrasse 1
46325 Borken
TEL: (02861) 80990-0
FAX: (02861) 80990-29
info@airsystems.de
www.airsystems.de

Entrix

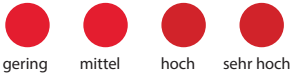
Anti-Dekubitus-System zur Prophylaxe und Therapie



Matratzenauflage

- Wechseldruck oder Weichlagerung
- Transportfunktion
 - CPR-Funktion
- Alarmfunktion bei Stromausfall und Druckabfall
- atmungsaktive Bezüge und Kammern

Dekubitus-Risiko



Braden-Skala: 16/15 - <9 Punkte
Norton-Skala: 10/15 - >20 Punkte

Prophylaxe + Stadium I - IV

gering bis stark eingeschränkt, bewegt sich manchmal bis häufig geringfügig, kann sich aber nicht regelmäßig allein ausreichend umlagern

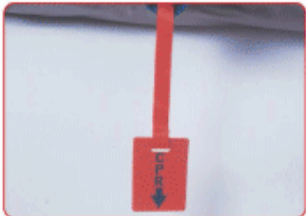
Patientenlagerung erforderlich

Reduktion durch Weichlagerung

besseres Bettklima durch komplett atmungsaktives Material (Bezüge und Kammern)

Herzbettlage möglich

Indikationen



- Matratzenauflage-System mit sechzehn 12,7 cm hohen, austauschbaren Luftzellen
- Transportfunktion zum einfachen Transport ohne Luftverlust
- Reduktion der Reibungs- und Scherkräfte durch spezielles atmungsaktives Material
- integrierter Schonbezug
- Weichlagerung oder Wechseldruck
- Patientengewicht bis 150 kg
- akustischer/optischer Alarm
- Matratzenset: 200 x 90 x 15 cm
Gewicht: 5,0 kg
- Steuereinheit: 26 x 22 x 8 cm
Gewicht: 2,5 kg
- CPR-Schnellentlüftung

Produktinformation

Revisionsnummer: Rev. 1
Revisionsdatum: 2021.09.21

AirSystems

Medizinische Produkte GmbH
Siemensstrasse 1
46325 Borken
TEL: (02861) 80990-0
FAX: (02861) 80990-29
info@airsystems.de
www.airsystems.de